

VEJLEDNING TIL DIN FJERNAFLÆSTE ELMÅLER

E450_G3 fra Landis+Gyr

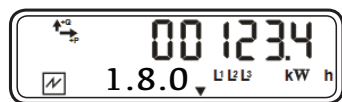
Sådan virker din fjernaflæste elmåler

Din fjernaflæste elmåler giver dig adgang til en række data, så du nemt kan følge dit elforbrug og -produktion. Produktionen af el er kun relevant for dig, som har solceller eller anden egenproduktion.

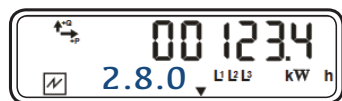
1 Du skifter mellem de forskellige visninger ved at trykke på den grønne knap.

Visninger i display:

2 Som udgangspunkt viser displayet altid den **totale tællerstand** - altså hvor meget el, der er brugt og produceret siden den blev taget i brug første gang.



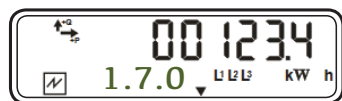
1.8.0 viser dit samlede elforbrug



2.8.0 viser din samlede elproduktion

Displayet vil automatisk skifte mellem visning af 1.8.0 og 2.8.0 hvert 15. sekund. Det er også denne visning, elmåleren automatisk vender tilbage til, hvis du ikke trykker på noget i 1 minut.

Ønsker du at se **øjebliksværdien** - altså den mængde strøm du enten bruger eller producerer nu og her, skal du benytte den grønne knap. Hvis du trykker to korte tryk, kommer du til menuen Std_data. Herfra holder du knappen inde, indtil til displayet skifter.



1.7.0 viser øjebliksværdien for dit elforbrug, altså det du forbruger nu og her.



2.7.0 viser øjebliksværdien for dit elproduktion - altså det du producerer nu og her.

3 Denne lampe blinker 1.000 gange pr. kWh.

Husk at du ikke kan ødelægge noget ved at trykke på elmålerens knapper.

