

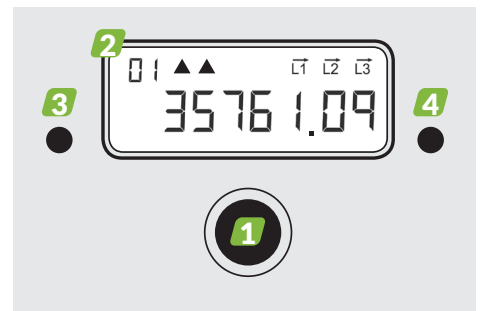
VEJLEDNING TIL DIN FJERNAFLÆSTE ELMÅLER E120LiME fra ENERMET

Sådan virker din fjernaflæste elmåler

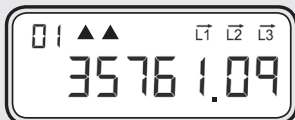
Din elmåler viser som udgangspunkt det opsummerede forbrug - altså hvor mange kWh, der er brugt, siden elmåleren blev tilsluttet.

Elmålerens funktioner

- 1 Ved at trykke på knappen** kan du skifte mellem forskellige visninger i display. Skiftet sker når knappen slippes.
- 2 OBIS kode:** Identifikationskode.
- 3 Alarm LED** - Lyser når måleren er ude af trit eller ved opsætning. Lampen slukker automatisk når der er kommunikation mellem måler og net.
- 4 S0 diode:** Blinker 10.000 gange pr. kWh.



De to første visninger er:



Når du ser koden 01 viser displayet **opsummeret elforbrug fra** elnettet vist i kWh.



Når du ser koden 02 viser displayet **opsummeret produktion til** elnettet vist i kWh.

Display skifter automatisk tilbage til at vise opsummeret elforbrug fra elnettet efter 30 sekunder.

