

## VEJLEDNING TIL DIN FJERNAFLÆSTE ELMÅLER

### E350 fra Landis+Gyr

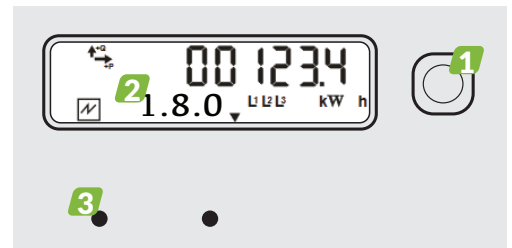
## Sådan virker din fjernaflæste elmåler

Din elmåler viser som udgangspunkt det opsummerede forbrug - altså hvor mange kWh, der er brugt, siden elmåleren blev tilsluttet.

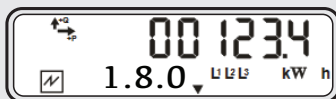
Du kan også følge din produktion, hvis du har solceller eller anden egenproduktion.

## Elmålerens funktioner

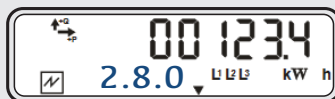
- 1** Benyt den grønne knap til højre for at skifte visningen i display.
- 2** **OBIS kode:** Identifikationsnummer som viser betydningen af tallene i display.
- 3** **SO diode:** Blinker 1000 gange pr. kWh.



### De vigtigste visninger er:



Når du ser koden 1.8.0 viser displayet **opsummeret elforbrug fra elnettet** vist i kWh.



Når du ser koden 2.8.0 viser displayet **opsummeret produktion til elnettet** vist i kWh.



Når du ser koden 1.7.0 viser displayet **aktuel elforbrug fra elnettet** vist i kW.



Når du ser koden 2.7.0 viser displayet **aktuel produktion til elnettet** vist i kW.



Display skifter automatisk tilbage til at vise opsummeret elforbrug fra elnettet efter 2 minutter.