

VEJLEDNING TIL DIN FJERNAFLÆSTE ELMÅLER

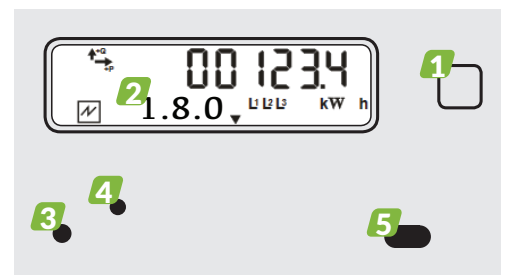
E450 fra Landis+Gyr

Sådan virker din fjernaflæste elmåler



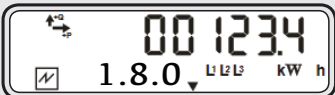
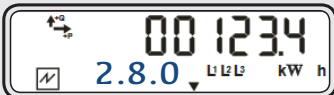
Din elmåler viser som udgangspunkt det opsummerede forbrug - altså hvor mange kWh, der er brugt, siden elmåleren blev tilsluttet. Du kan også følge din produktion, hvis du har solceller eller anden egenproduktion.

Elmålerens funktioner

- 1** Benyt den grønne knap til højre for at skifte visningen i displayet.
- 2** OBIS kode: Identifikationsnummer som viser betydningen af tallene i display.
- 3** Knap anvendes ikke.
- 4** Denne lampe blinker 1.000 gange pr. kWh.
- 5** Lampe anvendes ikke.



De vigtigste visninger er:

	
Når du ser koden 1.7.0 viser displayet husstandens øjebliksværdi for køb af strøm - målt i kW.	Når du ser koden 2.7.0 viser displayet husstandens øjebliksværdi for salg af strøm vist i kWh - dette er kun relevant, hvis du har solceller.
	
Når du ser koden 1.8.0 viser displayet den samlede mængde strøm, der er købt i målerens levetid vist i kWh.	Når du ser koden 2.8.0 viser displayet samlede salg i elmålerens levetid vist i kWh.

Display skifter automatisk tilbage til at vise opsummeret elforbrug fra elnettet efter 30 sekunder.



05.2018