

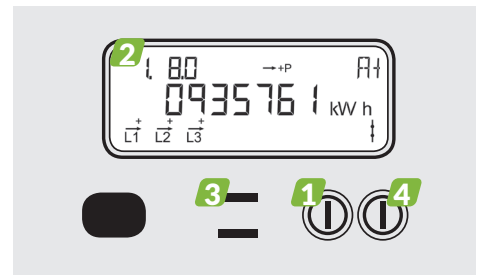
VEJLEDNING TIL DIN FJERNAFLÆSTE ELMÅLER 684 fra Kamstrup

Sådan virker din fjernaflæste elmåler

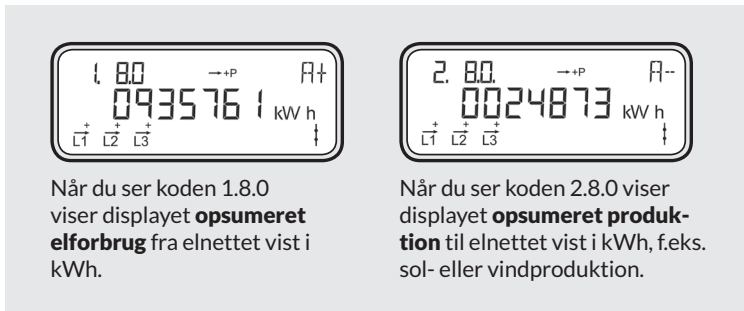
Din elmåler viser som udgangspunkt det opsummerede forbrug - altså hvor mange kWh, der er brugt, siden elmåleren blev tilsluttet.

Elmålerens funktioner

- 1 Ved at trykke på knappen** kan du skifte mellem forskellige visninger i display. Skiftet sker når knappen slippes.
- 2 OBIS kode:** Identifikationskode.
- 3 SO diode:** Blinker 1.000 gange pr. kWh.
- 4 Knap anvendes ikke.**



De to første visninger er:



Display skifter automatisk tilbage til at vise opsummeret elforbrug fra elnettet efter 2 minutter.



05.2018